

Ko e ngaahi ola lelei mei he liliu 'oku fokotu'u atu ke fakahoko



'E si'isi'i ange 'a e mate mo e lavelavea



Malu'i ange ai 'a e fānau 'oku lue lalo pe heka pasikala ki he ako



Ko hono lelei ki he mo'ui 'a e kakai pea mo e tu'unga fakapa'anga, ko e \$4.53miliona ki he mo'ui takitaha 'e lava ke hao pea mo e \$0.5miliona ki he tokotaha kotoa pe 'e hao mei he lavea.



Ko e vave pe oma ke malu mo tuha pea mo e fa'ahinga hala ko ia



'I he ngaahi hala na'e tu'utu'uni 'i he 30 Sune 2020 ke tukuhifo ai 'a e oma 'o e lele fakalaó, na'e holo hifo 'aki ha peseti 'e 67 'a e mate 'i he ngaahi hala ko ia 'i hono fakaho mo e 'avalisi 'o e fakatu'utamaki na'e hoko he ta'u 'e 5 kimu'a ai.

Ko hono fakafehoanaki



'E fuoloa 'aki 'a e fononga 'a e kau faka'uli tokolahi he ngaahi hala ni 'aki ha miniti pe 'e 1 pe 2

Ko e peseti 'e 90 'o e ngaahi hala 'oku mau fokotu'u atu ke fakahoko ai 'a e liliu, kuo 'osi lele māmalie ange ai 'a e kau faka'uli tokolahi ia 'i he oma 'oku 'i ai 'i he lolotonga ni, koe'uhi ko e tu'unga 'oku 'i ai 'a e halá pe mo hono 'ātakai.

Ko e Kaveinga Vision Zero (Faka'amu ke Fo'inoa)

Ko e kaveinga 'oku fai'aki 'e he Auckland Transport 'a e fatongia ki he malu 'i 'o e mo'ui 'i he fefononga'aki ko e "Vision Zero" pe ko e faka'amu ke zero (Fo'inoa). 'Oku 'uhinga eni ke feinga'i ke fo'inoa (zero) pe 'oua na'a hoko ha mate pe lavea lahi 'i he fefonoga'aki 'i he 'ene a'u ki he 2050. Pea e popou'i 'a e kaveinga ni 'aki ha fakapapau'i ko e oma 'o e lele 'i he ngaahi hala pule'angá 'oku tuha, taau pea malu mo hao foki.



Ko e toko 36 na'a nau 'osi mate 'i Auckland 'i he hala pule'anga 'i he 2020



Ko e toko 489 na'e lavelavea lahi 'i he 2020

Fai ha'ó lau ki ai, he 'oku mau fakaongo atu

'Oku matu'aki mahu'inga 'a hono fakalelei'i ma'u pe ke hao mo malu 'a hono faka'aonga'i 'o e ngaahi naunau 'oku fai'aki e fefononga'aki. Pea 'e 'ikai tukunoa'i kapau 'e 'ilo 'oku hoko 'a e oma 'o e lele ko ha matu'utamaki'anga pe te ne fakatupu ai ha faingata'a'ia. Koe'uhi 'oku ke nofo pe faka'uli 'i he hala he ngaahi feitu'u ni, 'o ke 'ilo lelei 'a hono tūkunga totonú, tokoni mai kia kimautolu ke fakapapau'i ko e ngaahi me'a 'oku mau fai, ko e tonu mo e lelei tahá ia.

Ko ho'ó ngaahi fakakaukaú 'e lava ke ne ofe'i ai 'a 'emau fokotu'utu'ú ki he:

- Liliu 'o e tu'utu'uni ki he oma 'o e lele te mau fakahoko
- Konga 'o e hala pule'anga te mau fakahoko ai 'a e ngaahi liliu ko ia
- Pe 'oku to e 'i ai ha ngaahi me'a kehe ke fai, 'o 'ikai ko hono liliu pe 'a e tu'utu'uni ki he oma 'o e lele pe ko ha me'a ke toe tēnaki mai ke fakahoko ki ha hala pe.

A'utonu ki he emau uepisaiti AT.govt.nz/ haveyoursay ke 'omai 'a ho'ó fakakaukaú

Kapau 'oku ke faingata'a'ia 'i hono fakafonu 'o e foomu 'onilaine, pe 'oku ke loto ke ke ha'u tonu 'o fakahā ho lotó, kātaki 'o telefoni mai 'i he 09 355 3553 pe 'imeili mai 'i he ATSpeedProgramme@AT.govt.nz

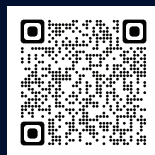
'Omai 'a ho'ó fokotu'utu'ú fakakaukaú kimu'a he 'aho 3 'o 'Epeleli 2022

Kau mai ki he 'emau uepinā 'onilaine (online webinars)

Koe'uhi ke malu'i 'a e kakai lolotonga 'a e Covid-19, ko e founa na'e teu ke fai'aki 'a e fe'iloaki, ko e felōngoaki 'onilaine pe.

Kuo mau fokotu'utu'u ke fai ha uepinā (webinars) 'onilaine ke lava ai ke tēnaki atu ki he ngaahi fokotu'utu'u fakakaukaú 'oku fai pea mo tali 'e he kau ngāue ha ngaahi fehu'i fekau'aki mo ia.

'E fakahinohino atu 'a e ngaahi me'a ni 'i he [AT.govt.nz/haveyoursay](https://www.at.govt.nz/haveyoursay) pe ko ho'ó sikenī (scan) 'a e faka'ilonga Kiu'Ala (QR).



Ko e hā ha'ó lau ki heni.



Ko hono fokotu'u atu ke liliu 'a e tu'utu'uni ki he oma 'o e lele 'i he hala pule'anga

Polokalama ke hao mo malu 'a e lele me'alele 'i he hala pule'anga (Safe Speed Programme) - Konga hono 3

'Omai 'a ho'ó fokotu'utu'ú fakakaukaú kimu'a he 'aho 3 'o 'Epeleli 2022



Ko e polokalama ni (Auckland Transport Safe Speed programme) ko e konga pe ia 'o e (Road to Zero) 'a ia 'oku fakahoko ia 'i he kotoa 'o e fonu'ā ni. Ko e ola 'oku fai ki ai 'a e feingā, ke 'oua na'a hoko ha mate pe lavea lahi 'i ha hala pule'anga 'i Aotearoa New Zealand.

Ko e hā 'a e me'a ke fai?

'Oku fokotu'u 'e he AT ke 'i ai ha fakangatangata fo'ou ki he oma 'o e lele me'alele he ngaahi hala pule'anga 'e 1600 'i he vāhenga Auckland.

Ko e lahi 'o e ngaahi liliu ni 'e fai pē ia ofi he ngaahi ako'anga, marae 'i 'uta, ngaahi hala 'oku lahi ai 'a e fakatu'utāmaki, ngaahi senitā fakakolo (town centre) pea mo e ngaahi hala 'i he feitu'u Manurewa.

'Oku 'i ai 'a e ngaahi hala 'i Tāmaki Makaurau 'oku fu' ta'efe'unga ia ki he oma 'oku lolotonga ngofua 'i he lolotonga ni 'o hoko ai 'a e lavelavea mo e mate 'i hotau ngaahi hala.

Ko e ngaahi hala 'i fē 'e kau mai ki heni?

'E lava ke fakakau mai ki heni 'a e hala 'oku ke nofo ai he taimi ni pe ko ha hala 'oku ke faka'aonga'i. Ko e ngaahi hala 'oku mau fokotu'u atu ke fakahoko ai 'a e liliu, 'oku:

-  **Ofi ki he ngaahi ako'anga**
Fakafuofua ko e hala 'e 980 'oku ofi ki he 'apiako 'e 82 'i Auckland
-  **Ngaahi hala ofi ki he loto-kolo 'o e ngaahi feitu'u takitaha**
Ko e loto-kolo 'o Takapuna, Devonport pea mo Glen Innes
-  **Ngaahi hala 'i 'uta**
Ko e ngaahi hala 'i 'uta 'e 415 'O kau ai 'a e feitu'u ni 'o hangē ko Āwhitu Peninsula, Waitākere, Okura, Stillwater, Waiwera and Whenuapai
-  **Ngaahi hala 'i he feitu'u kuo 'osi nofo'i**
Hala 'e 58 'i Manurewa
-  **Kole mei he komiuniti**
Ofiofi ki he hala 'e 41 'o tautautefito ki Ponsonby mo Rodney
-  **Marae**
'Oku 'i ai 'a e hala 'e 18 'oku ofi ki he marae 'e 8

Ko e ngaahi feitu'u 'e fakahoko ai 'a e tu'utu'uni ke liliu 'a e lele 'a e ngaahi me'alele

Ko e ngaahi liliu ni 'e fakahoko ia he feitu'u 'e 113 he vāhenga Auckland, pea 'i he ngaahi vāhenga fili poate 'e 20.

'Oku fakaikiiki atu 'a e ngaahi hala 'oku fakataumu'a ke fakahoko ai 'a e liliu 'i he [AT.govt.nz/haveyoursay](https://www.at.govt.nz/haveyoursay)

Kapau 'e tali ke fakahoko 'a e ngaahi liliu ni hili ha fe'iloaki mo femahino'aki mo e kakai, 'e fakahoko ia 'i he konga kimui 'o e 2022.



'Oku fokotu'u atu 'e he AT ke holoki hifo ke ngata pe 'a e oma 'a e ngaahi me'alele 'i he kilomita 'e 30 ki he houa 'i he loto kolo 'o Oneroa 'i Waiheke.

Ko hono 'uhinga na'e fili'i ai 'a e ngaahi halá ni

Ko e oma 'oku ngofua 'i he lolotonga ní 'oku 'ikai ke tuha ia ke hoko ai ha malu mo hao koe'uhi ko e tūkunga 'oku 'i ai 'a e halá, 'o kau ai 'a e:

- Hala 'oku te'eki ai ke valitā
- Hala fāsi'i pea/pe 'oku fu'u fāsi'i 'a e ongo tapa'i halá (shoulder width)
- Te'eki ai ke fokotu'u mo vali 'a e ngaahi faka'ilonga 'i he hala
- Ko e lahi 'o e ngaahi ofe mo e feafe'aki'anga
- Ko e tokolahi 'o e kakai luelalo mo heka pasikala

Ko hono lahi 'o e ngaahi fepaki 'i he ngaahi hala 'oku mau fokotu'u atu ke fakahoko ai 'a e liliu. 'I he 'emau 'ilo 'oku fakatu'utāmaki 'a e oma 'i ha hala 'oku 'ikai ke malu pe tuha, 'oku tu'utu'uni 'e he laó ke mau fokotu'u atu ha ngaahi liliu ki ai.

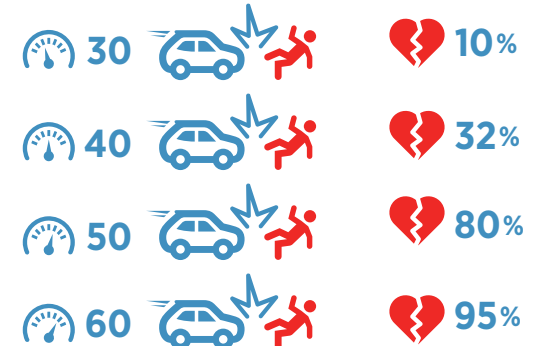
Kātaki 'o a'utonu ki he 'emau uepisaiti ke 'oatu ai e ngaahi fakahinohino

Ko e lele fakapotopoto 'e hao ai 'a e mo'ui

Neongo pe ko e hā 'a e tupu'anga 'o ha fepaki, ka ko e mate mo e mo'ui 'oku tupu ia mei he oma 'o e lele.

Ko e lahi 'o mate mo e lavelavea (fua-peseti)

Ko e oma 'i he taimi na'e hoko ai 'a e fepaki (kilomita ki he houa) Ko e ala hoko mei ai ha mate (fua-peseti)



Ko e fakafuofua ki ha mo'ui pe hao 'i ha fakatu'utāmaki 'oku makatu'unga ia he ngaahi me'a lahi mo kehekehe. Ko e fakahoko ngāue 'a e AT 'oku fakamu'omu'a 'aki 'a e tomu'a faka'ehi'ehi (preventative) mei he fakatu'utāmaki ke hao mo kei mo'ui pe 'a kinautolu 'oku nau faka'aonga'i 'a e hala pule'anga, kae tautautefito ki he ni'ihī te nau laveangofua. Ko e fakamā'opo'opo ia na'e to'o mei he fekumi 'a e Research Report AP-R560-18 na'e pulusi 'i Ma'asi, 2018 'e he Austroads pe ko e Association of Australian and New Zealand Road Transport and Traffic Authorities.